

KOMENTARZ TYGODNIOWY 23.01.2017 r.

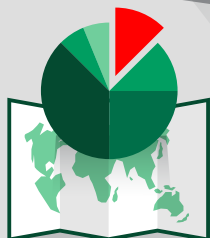
BZ WBK TFI S.A.



Zgodnie z opublikowanymi danymi gospodarka Polski w **IV kwartale 2016 r.** rozwijała się w tempie ok. **2,5% r/r.**



W Stanach Zjednoczonych grudniowa produkcja przemysłowa sięgnęła dawno nie widzianych pozytywnych dynamik w ujęciu r/r (**+0,5%**), sprzedaż detaliczna przyspieszyła do poziomu **+4,1% r/r.**



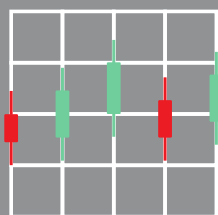
Na Starym Kontynencie, **Europejski Bank Centralny** utrzymał parametry polityki pieniężnej.



W środowym (18.01.2017 r.) wystąpieniu, **szeftowa FED**, Janet Yellen, wskazała, że **amerykańska gospodarka** jest blisko stanu, w którym **stopy procentowe powinny iść w górę.**



Inauguracyjne **przemówienie** nowego prezydenta USA – **Donalda Trumpa**, które mogło wpłynąć na rynki akcji – było odbiciem retoryki z kampanii wyborczej. W jego treści dominowały hasła dotyczące **ekspansji fiskalnej oraz ochrony rynku pracy.**



Na **rynkach akcji** w okresie 16-20.01.2017 r. nie odnotowano znaczących zmian.



Rentowność **niemieckiego Bunda** rosła już trzeci tydzień z rzędu, przekraczając poziom **0,4%** (czyli ich ceny spadły).



Rentowność **dziesięcioletnich obligacji USA** wzrosła w skali tygodnia do poziomu **powyżej 2,4%** (czyli ich ceny spadły).